

令和8年度

「教職員の働き方改革」の取組について



福岡県立明善高等学校長
福岡県立明善高等学校保護者会会長(全日制)
福岡県立明善高等学校保護者会会長(定時制)

学校閉庁時刻

- ▶ やむを得ず時間外に業務を行う場合でも、
全日制 **20時00分**、定時制 **22時30分** を目安に業務を終え、
学校閉庁します。
- ▶ 学校閉庁時刻は、年間を通して毎日設定されます。



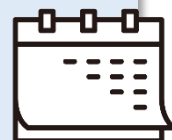
定時退校日

- ▶ 月4回(平均週1回)水曜日に実施します。
- ▶ 設定された日には、特段の事情がない限り、以下の時間を目安に教職員は退校しますので、それ以降は電話をしてもつながら
ない場合があります。
全日制の場合は概ね **17時05分**
定時制の場合は概ね **21時45分**



学校閉庁日

- ▶ 年間最低3日(平日)を目安に設定します。
- ▶ 本年度の設定時期は、**8月12日から8月14日及び1月4日**
です。設定日には、原則として、学校施設の開放は行いません
ので、生徒を登校させず、部活動も実施しません。



部活動休養日

- ▶ 原則として、年末・年始、学校閉庁日及び定期考査前の一週間は、部活動休養日とします。また、**年間平均で週当たり2日以上**
の部活動休養日を設けます。
- ▶ 部活動によっては、オフシーズン等に積極的に部活動休養日を
設定します。

